

内視鏡シールド

胆膵Ver. 上部消化管Ver.

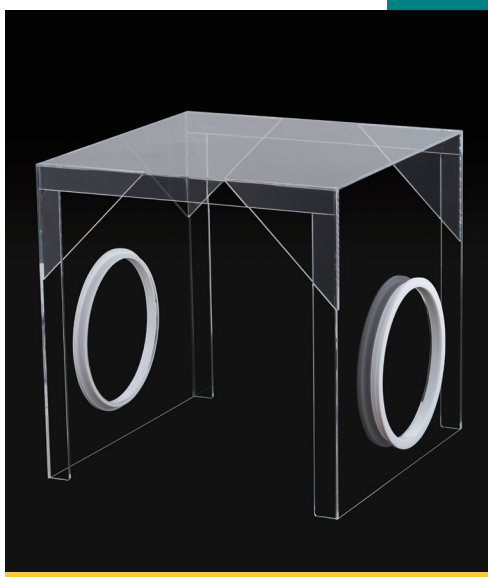


胆膵 Ver.

特徴

1. 被検者の咳、嘔吐反射による直接飛沫を防ぐ
2. マットレスの下に挟み込むように固定するため、放射線防護カーテンと干渉しない
3. 穴をふさぐビニールは着脱が容易で大きさに余裕があるため内視鏡操作を妨げない
4. 一枚の板のため、患者間の清掃が簡便
5. 下にスリットが開いているため、緊急時にスコープを抜去することなくシールドの取り外しが可能

詳しい製品内容は裏面をご覧ください



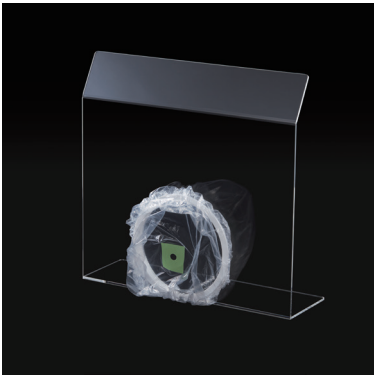
上部消化管 Ver.

特徴

1. 被検者の咳、嘔吐反射による直接飛沫、エアロゾルの飛散を最小限に防ぐ
2. 被験者の呼吸、視野を妨げない
3. 介助者が被験者の体勢を補助することが可能(緊急時の対応も可能)
4. 穴あきフードは着脱が容易で大きさに余裕があるため内視鏡操作を妨げない
5. 上部消化管出血に対する緊急内視鏡の際に、嘔吐物の飛散を防ぐことも可能
6. COVID-19陽性患者・疑い患者には、頭側と足側をビニールで覆い、背面の穴にフードを装着し、HEPAフィルター付陰圧空気清浄機をパイプで繋ぐ事により、陰圧に近い状況を作ることにより安全に検査をすることが可能

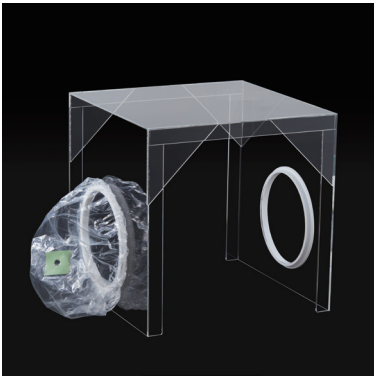
詳しい製品内容は裏面をご覧ください





品名:内視鏡シールド 胆膵Ver.

素材: アクリル樹脂 ・ 厚さ:5mm ・ 耐熱:80° ・ 耐冷:-30°
 寸法: **BODY** W500mm × H400mm ・ **BASE** D150mm ・ **TOP** 30° /H100mm
 開口部形状: 下部 外周部 Φ210mm ・ 内周部 Φ200mm / D10mm
 上部(引掛け部)外周部 Φ210mm ・ 内周部 Φ200mm / D5mm
 開口部下部: W20mm スリット入り
 上部:30° / 熱屈折 下部:溶着密接
 生産地:日本
 価格:オープン価格



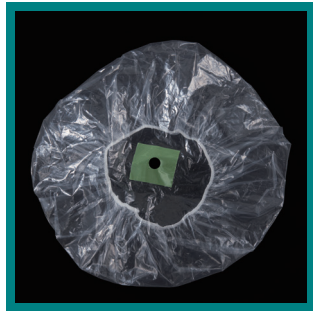
品名:内視鏡シールド 上部消化管Ver.

素材:アクリル樹脂 ・ 厚さ:3mm ・ 耐熱:80° ・ 耐冷:-30°
 寸法 [500mm 3面体]:W500mm × H500mm × D500mm
 寸法 [420mm 3面体]:W420mm × H420mm × D420mm(ストレッチャー適合)
 開口部形状:下部 外周部 Φ210mm ・ 内周部 Φ200mm / D10mm
 上部(引掛け部)外周部 Φ225mm ・ 内周部 Φ200mm / D5mm
 補強板:150mm ・ 三角板:厚さ 5mm
 生産地:日本
 3面溶着密接
 価格:オープン価格

ディスプレイ資材

品名:スコープキャップ SC0001

耐熱: 摂氏100度Cまで
 耐冷: 摂氏30度Cまで
 素材: ポリエチレン 100%
 直径: 550 mm
 穴径: 胆膵Ver.16mm
 上部消化管Ver.14mm
 厚み: 0.025 mm
 口部: 天然ゴム 熱溶着
 挿入部: 養生テープ貼
 生産地: 日本
 価格: オープン価格
 1箱 50枚入り
 100枚入り



品名:スコープキャップ SC0002

耐熱: 摂氏100度Cまで
 耐冷: 摂氏30度Cまで
 素材: ポリエチレン 100%
 直径: 550 mm
 穴径: 胆膵Ver.16mm
 上部消化管Ver.14mm
 厚み: 0.05 mm
 口部: 天然ゴム
 ミシン縫製
 挿入部: 養生テープ貼
 生産地: 日本
 価格: オープン価格
 1箱 50枚入り
 100枚入り



取扱い上の注意

- ・ アクリル板はアルコール消毒をすると、クラック(ひび割れ)が発生する場合があります。消毒には、中性洗剤を薄めたものや次亜塩素酸水、界面活性剤洗剤または家庭用塩素系漂白剤(ハイター等)の希釈液で行うことをお勧めします。
- ・ アクリル板組立て商品の為、運搬時等は破損等にお気をつけ下さい。
- ・ 角部分での切傷などにご注意下さい。

代理店

ケイアイ医科器械株式会社
 〒244-0815
 神奈川県横浜市戸塚区下倉田町828-335
 Tel.045-864-8231 / Fax.045-871-7012
 URL <https://kiik.co.jp>

お問い合わせ

808株式会社 担当:舞台監督 田中良知

 y.tanaka@808.baby

 〒150-6024 東京都渋谷区恵比寿4-20-3 YGP 24F

 www.808.baby/aerosol-box/